

# TECHNICKÁ ZPRÁVA

## Předpříprava pro instalaci OPG Vatech PAX-i

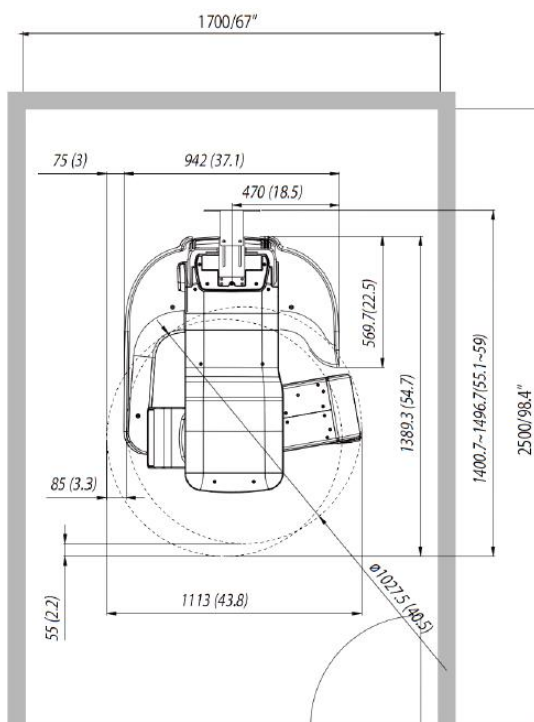
- **elektrická energie 230 V** (zásuvka s přepětovou ochranou ) **samostatný proudový chránič C16A,  $\varphi = 0,03$  A typ A** nebo **B** (typ **AC** je zakázaný viz. ČSN33 2000-7-710)

Jednotlivé typy proudových chráničů rozlišují pouze to, na jaký reziduální proud proudové chrániče reagují:

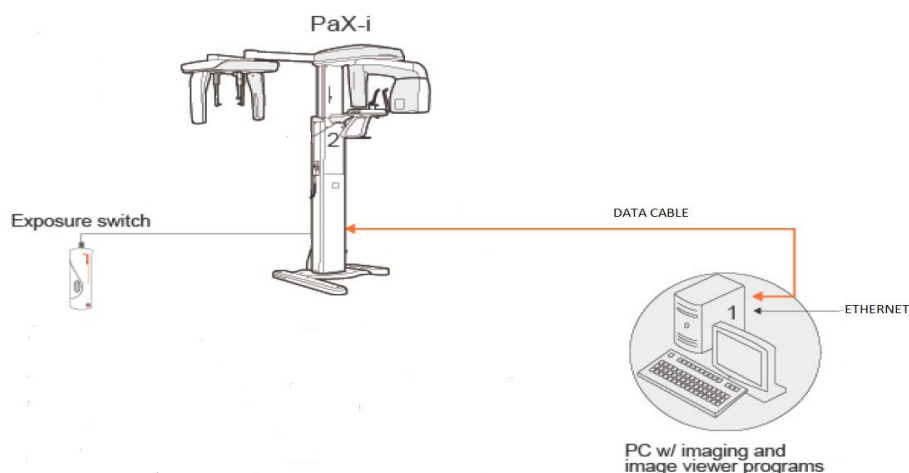
TYP A reaguje na střídavý a stejnosměrný pulzující unikající proud

TYP B reaguje na střídavý, stejnosměrný pulzující i na stejnosměrný unikající proud .

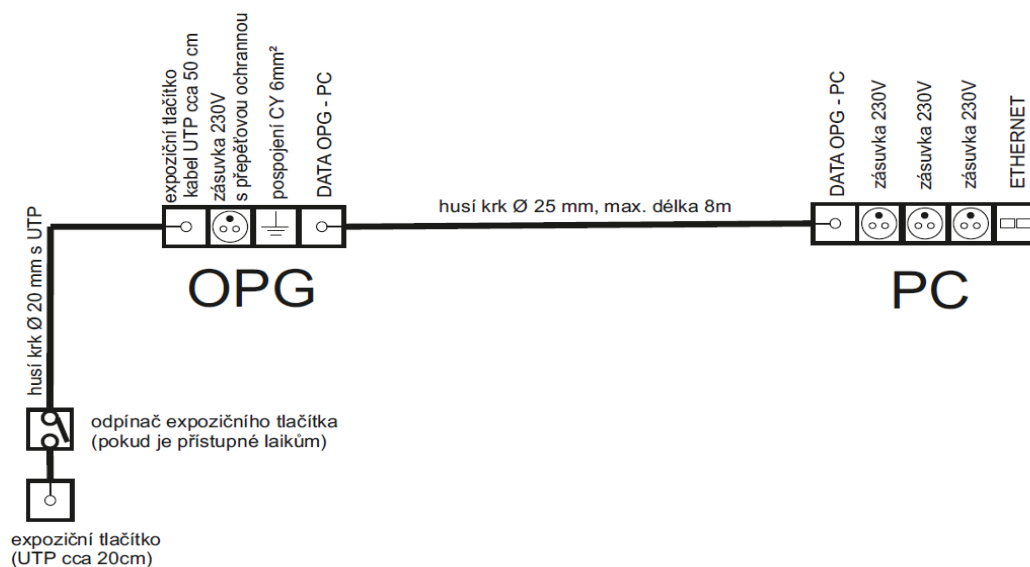
- **ochranné pospojení ZŽ CY 6 mm<sup>2</sup>**
- Umístění zásuvky do 20 cm kolem předpokládaného místa instalace OPG
- Zásuvka OPG a akvizičního PC je doporučeno výrobcem mít na stejné fázi el. rozvodu např. L1 a použít zásuvky s přepětovou ochranou
- Ethernet LAN připojení do počítačové sítě. OPG je propojeno síťovým kabelem do akvizičního počítače a ten je připojený do počítačové sítě
- **Antistatická podlaha v OPG místnosti** ( požadavek výrobce )
- **expoziční tlačítko s ovl. panelem** - do místa předpokládaného ovládání rtg (např.u dveří do ordinace - krabice KU 68 s víčkem) nutno propojit s místem instalace RTG chráničkou o min. průměru 20 mm a protáhnout UTP „**licna**“ kabel (4x2 páry) pro připojení expozičního tlačítka ( na obou stranách nechat cca 0,5 m volného kabelu)
- **radiační ochrana:** obvodové zdi z plné cihly tl. min. 15 cm, popř. sádkokarton určený pro RTG místnosti (Knauf řada SaveGuard) se stíněním ekvivalentu Pb plechu tloušťky 1mm nebo jiného ekvivalentu
- **Dohled na pacienta** – v průběhu expozice doporučujeme zajistit malou dohledovou kamerou s monitorem instalovaným vedle expozičního tlačítka (nutno v přípravě zajistit napájení kamery – zásuvka 230V pro napájecí adaptér). Nebo použít sklo s olověnou úpravou.
- **Maximální příkon 2 kW**



## 3.2 Struktura Zobrazovacího Systému



příklad:



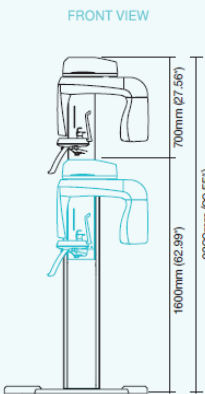
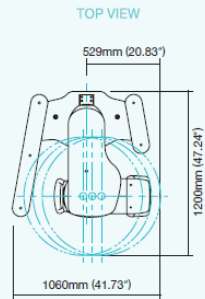
kontrolní list - dodržení instalačních podmínek				
<u>datum kontroly</u>	ano	ne	(důvod)	
<b>OPG</b>				
zásuvka 230V pro OPG s přepěť. ochranou				
drát CY 6mm pospojení 2m				
expoziční tl. UTP/prostup průměr 20 mm				
u exp.tl. krabička + víčko				
data OPG/PC - průchodka 25 mm				
u PC 3x zásuvka 230V				
u PC zásuvka Ethernet				
u PC data OPG/PC - průchodka 25 mm				

Min. požadavky na PC:

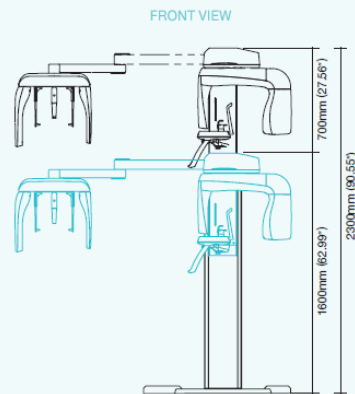
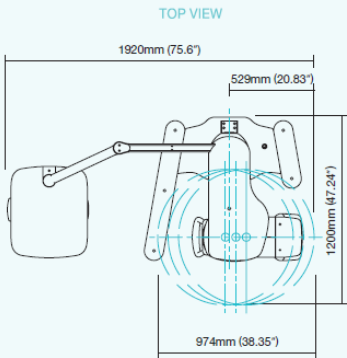
Položka	HP	LENOVO
CPU	Intel® Core® i3-2120 3.3GHz	Intel® Core® i3-2120 3.3GHz
RAM	4GB (2GB*2) DDR3-1333 ECC RAM	4GB (2GB*2) DDR3 1333MHz UDIMM – Non ECC
Hard disk drive	500GB SATA 7200 1st HDD	500GB SATA 7200 1st HDD
Graphic board	Intel®HD Graphics	Nvidia Geforce310 HP 512MB
Ethernet interface	Realtek RTL8171E Gigabit Ethernet	Intel®82579 Gigabit Ethernet
Serial Port (RS232)	1 (On board)	1 (On board)
Power supply	≥ 300 Watts (85% Efficiency)	≥ 280 Watts (85% Efficiency)
Položka	HP	LENOVO
Slots	1 PCI Express x 1 Slot 1 PCI Express x 16 Slot	1 PCI Express x 1 Slot 1 PCI Express x 16 Slot
	2 PCI Slots	2 PCI Slots
CD/DVD drive	SuperMulti DVD Drive	SATA DVD-ROM/DVD Recordable
Monitor	19" 1280 x 1024 screen resolution	19" 1280 x 1024 screen resolution
Operační systém	Windows 7 Home Premium 64-Bit OS	Windows 7 Home Premium 64-Bit OS
Doporučený systém	Pro 3330	M81e

DIMENSIONS

**PaX-i**  
Pano



**PaX-i**  
Pano / Scan Ceph



**PaX-i**  
Pano / One Shot Ceph

